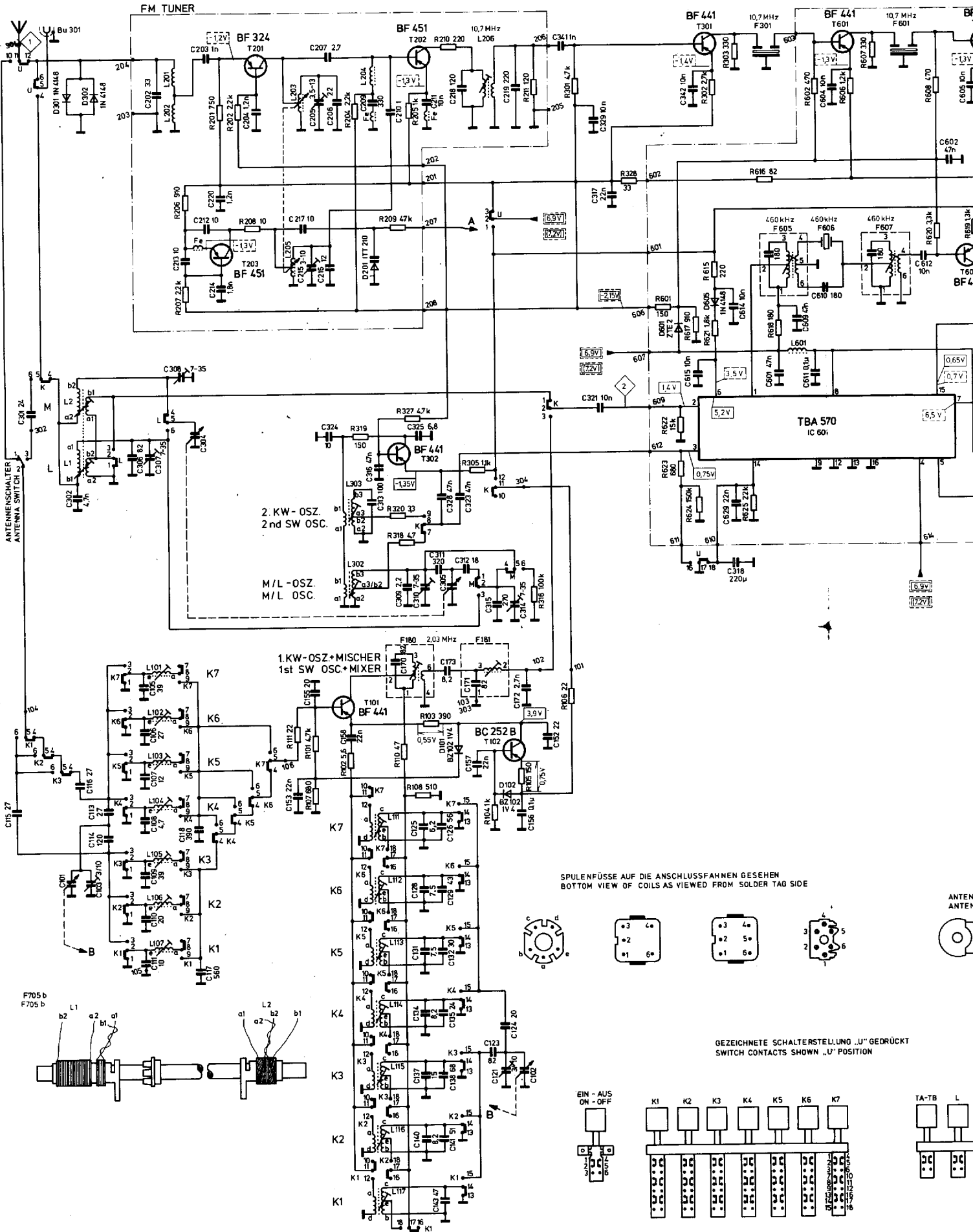


# ITT Schaub-Lorenz Touring professional 107

(1973)



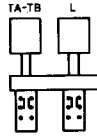
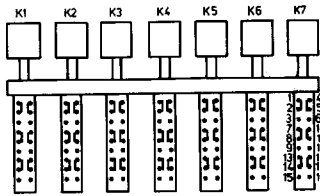


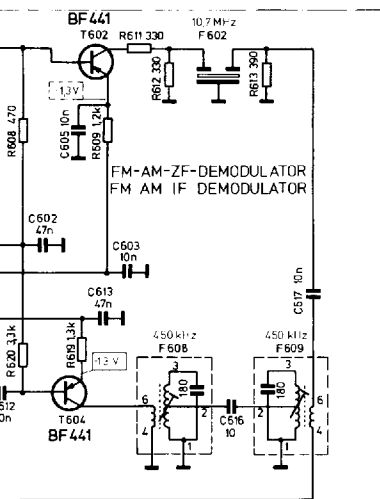
SPULENFÜSSE AUF DIE ANSCHLUSSFAHNEN GESEHEN  
 BOTTOM VIEW OF COILS AS VIEWED FROM SOLDER TAG SIDE

ANTENN  
 ANTENN

GEZEICHNETE SCHALTERSTELLUNG „U“ GEDRÜCKT  
 SWITCH CONTACTS SHOWN „U“ POSITION

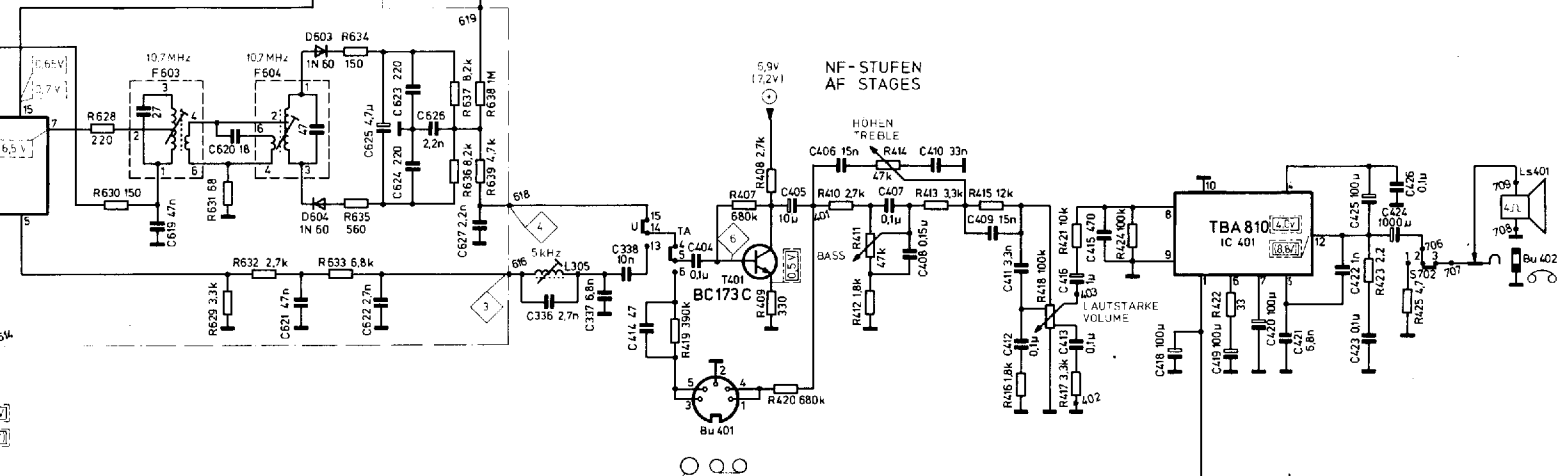
EIN - AUS  
 ON - OFF





- MINUSSPANNUNGEN GEGEN ⊕ BETR.-SPG GEMESSEN (MESSP. 5)
- NEGATIVE VOLTAGE MEASURED TO ⊕ OPER. VOLTAGE (TESTPOINT 5)
- BETRIEBSSPANNUNG GEGEN MASSE  
OPERATING VOLTAGE MEASURED TO GROUND
- BEI AM GEGEN MASSE  
AT AM OPER., MEASURED TO GROUND
- BEI FM GEGEN MASSE  
AT FM OPER., MEASURED TO GROUND
- BEI AM UND FM GEGEN MASSE  
AT AM AND FM OPER., MEASURED TO GROUND
- SPANNUNGEN ZWISCHEN BEZUGSPUNKTEN  
VOLTAGE BETWEEN REFERENCE POINTS
- BEI NETZBETRIEB 220V~  
AT MAINS OPERATION (220V a.c.)

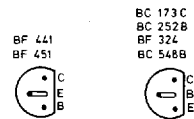
BEI BATTERIE BETRIEB 9V  
AT BATTERY OPERATION (9V)  
OHNE EINGANGSSIGNAL  
MIT INSTRUMENT 100kΩ/V  
MEASURED WITHOUT INPUT SIGNAL  
AND 100kΩ/V VOLTMETER



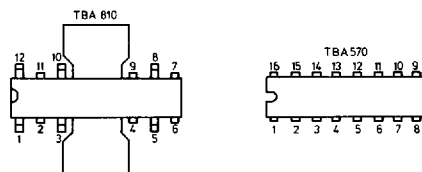
ANTENNENSCHALTER  
ANTENNA SWITCH

WELLENBEREICHE / WAVE-RANGES	
U (FM)	87,5 - 104 MHz
K1 (SW1)	5,8 - 6,3 MHz
K2 (SW2)	6,95 - 7,45 MHz
K3 (SW3)	9,4 - 9,9 MHz
K4 (SW4)	11,6 - 12,1 MHz
K5 (SW5)	15,04 - 15,58 MHz
K6 (SW6)	17,55 - 18,05 MHz
K7 (SW7)	21,35 - 21,85 MHz
M (AM)	510 - 1605 kHz
L	147 - 274 kHz
ZF (IF)	460 kHz 10,6 - 10,8 MHz

TRANSISTOREN AUF DIE ANSCHLUSSFÄHNEN GESEHEN  
BOTTOM VIEW OF TRANSISTORS AS VIEWED FROM SOLDER TAG SIDE



IC VON OBEN GESEHEN  
IC TOP VIEW



BELASTBARKEIT DER  
WIDERSTÄNDE  
POWER RATING OF  
RESISTORS

LAGE DER BAUELEMENTE  
LOCATION OF COMPONENTS

PLATTE PRINTED CIRCUIT BOARD	LAGE /LOCATION	POSITIONS-NR. POSITION - NO.
1	KW-TUNER SW TUNER	100-199
2	UKW-TEIL FM TUNER	200-299
3,4,7	GRUND-PLATTE BASE BOARD	300-700
4	REGLER-PLATTE POTENTIOMETER BOARD	400-499
6	ZF-BAUSTEIN IF MODULE	600-699

